



NADELPRÄGER

IMPACT



**GRAVOTECH**  
EXPRESSION OF THINGS



Die Impact ist ein eigenständiges Tisch-Markiersystem, das einfach zu bedienen ist. Profitieren Sie von unserer 40-jährigen Erfahrung um Ihr Unternehmen unabhängig von seiner Größe und seinem Fachwissen auf die nächste Stufe zu bringen.



### **TOUCH & MARK**

Dank des großen Farb-Touchscreens und der integrierten Steuerungssoftware gehört die Schulung der Vergangenheit an. Mit dem intuitiven System können Sie sofort mit dem Markieren von Text, Logos und 2D-Codes beginnen. Durch Serialisierung, automatische Datum- und Uhrzeitangabe, Zähler, Dublettenprüfung, Voranzeige der Markiervorschau, Verbindung zu Datenbanken und Markier-Chroniken erleichtert das All-in-One-System dem Bediener das Leben und erfordert keinen Computer oder eine komplizierte Einstellung.

### **I-SENSOR**

Die Einstellung einer motorisierten Z-Achse war noch nie so einfach. Die Funktion I-Sense erkennt die Oberfläche des Teils, passt die Höhe der Z-Achse automatisch an und ermöglicht die Ausführung der Markierung ohne Mitwirkung des Bedieners. Mehrere Einstellungsarten stehen zur Verfügung: automatischer Modus (I-Sense), programmierbarer Modus und normaler Modus, der eine manuelle Einstellung mithilfe der seitlich angeordneten Tasten ermöglicht.

### **DYNAMISCHE NADELPRÄGUNG**

Ein perfektes Ergebnis unter allen Bedingungen! Die DDCT™ Technologie ermöglicht eine automatische Anpassung der Punktdichte an die gewünschte Größe und Tiefe der Markierung. Ihre Markierungen bleiben sichtbar und intakt, gleich unter welchen Anwendungsbedingungen. Zwei Einstellungsarten stehen zur Verfügung: automatisch und manuell.

SEHEN SIE UNSER VIDEO >



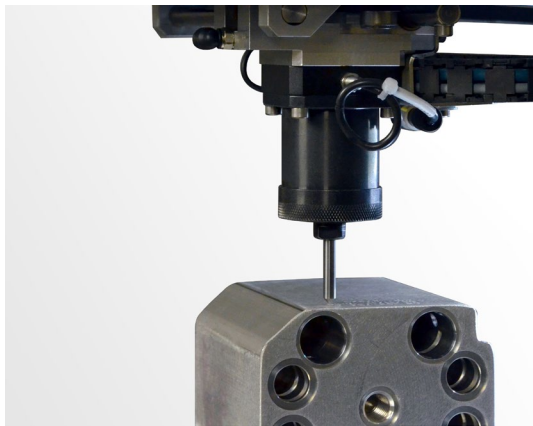
# HAUPTMERKMALE



## Für alle ihre Markieranwendungen

Die IMPACT-Reihe ermöglicht die präzise und qualitativ hochwertige Kennzeichnung einer Vielzahl von Materialien:

- Metallplatten (Stahl und lackierter Stahl, Aluminium, Messing, Eisen, rohes und eloxiertes Aluminium)
- Kunststoffe (ABS, PA, PP).



## Vielseitig - Schnell - Anpassungsfähig

Von Einzelteilmarkierungen bis hin zu kleinen Chargen ist die IMPACT wegen ihrer Größe und Vielseitigkeit beliebt.

Mit einem Z-Hub von 300 mm und einer offenen Bauweise ist die Maschine ideal für die Rückverfolgbarkeit kleinster Teile aber auch zur Identifizierung der schwersten Bauteile.

Die Impact wird in der Automobil-, Luft- und Raumfahrt-, Medizin- bis hin zur Schwer- und Leichtindustrie eingesetzt.



## Startbereit

Wir haben all unsere Erfahrungen im Bereich der industriellen Rückverfolgbarkeit genutzt und die IMPACT für die Bereiche entwickelt, in denen sich sowohl die Markieranforderungen als auch die zu kennzeichnenden Teile regelmäßig ändern.

Die Impact wurde als All-in-One-Lösung entwickelt, die sofort einsatzbereit ist, wobei die Benutzerfreundlichkeit im Vordergrund steht. Sie wurde so konzipiert, dass sie aus der Verpackung genommen werden und sofort mit dem Markieren beginnen kann.

ERFAHREN SIE MEHR ÜBER DIE IMPACT



## SOFTWARE



Integrierte Rückverfolgbarkeitssoftware mit Farb-Touchscreen (Kein PC erforderlich)

### Einfache Benutzeroberfläche

Die bedienerfreundliche aber leistungsstarke IMPACT vereinfacht Ihren Markierworkflow und wird dadurch für jeden Bediener zugänglich:

- Benutzerfreundliche Oberfläche und Navigation in den Menüs,
- Visualisierung, Markiersimulation
- Einfache Verwaltung von Parametern und
- Einfaches Starten der Markierung.

Sie können Ihre Teile identifizieren (Text, Seriennummern, Logo), eindeutige Codes generieren (Datamatrix, QR-Codes, UID, GSI) und Ihre Variablen, Zähler und Datumscodes konfigurieren: alles mit nur einer Steuereinheit.

### Entwickelt für industrielle Umgebungen

Die IMPACT ist extrem widerstandsfähig und wurde für jede Umgebung entwickelt, auch für die anspruchsvollsten.

Der wasserdichte Touchscreen besteht aus verstärktem Glas und das Gehäuse ist sehr stoßfest.

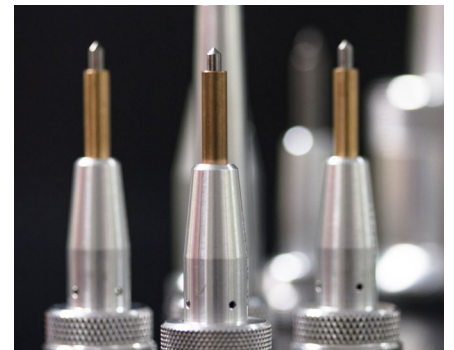
## ZUBEHÖR



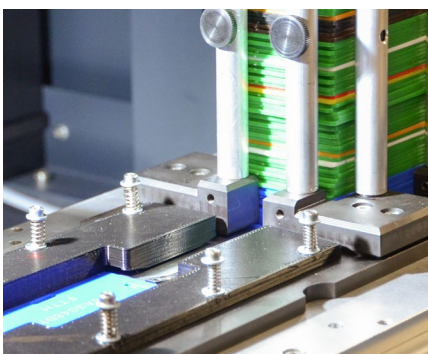
Drehvorrichtung für die zylindrische Teilemarkierung



Tragbares Lesegerät zur sofortigen Lesbarkeitsprüfung der Markierung



Große Auswahl an leistungsstarken Styli



APF (Automatische Schilderzuführung)



Schutzalg (optional)

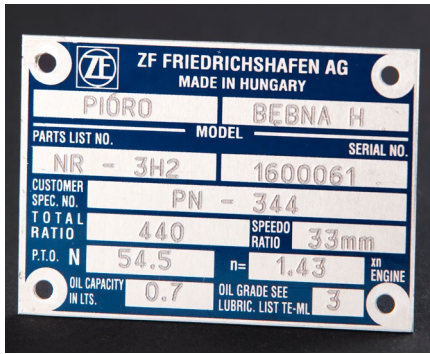


Träger mit magnetischer Spannvorrichtung

KONTAKTIEREN SIE UNS FÜR IHRE  
MUSTERERSTELLUNG >



## ANWENDUNGSBEREICHE



Typenschilder



Verschiedene Kleinteile



Werkzeuge



Kunststoffteile



Automobilindustrie



Lackierte, beschichtete, Rohmaterialien

## SERVICE & SUPPORT



Schulungen

Unsere Schulungsmodulare sind so konzipiert, dass Sie unsere Lösungen optimal nutzen können.

Sie sind für unser gesamtes Angebot an Maschinen, Software und Zubehör erhältlich und auf das Niveau und die Profile der Schulungsteilnehmer abgestimmt.



Technische Unterstützung

Wir bieten Ihnen in mehr als 50 Ländern, in denen wir direkt oder mit unseren Vertriebspartnern präsent sind, Unterstützung in Ihrer Sprache.

Dies macht uns effizient und reaktionsschnell.



Instandhaltung

Dank der mit Gravograph und Technifor gesammelten Erfahrungen und unserer globalen Präsenz in mehr als 50 Ländern mit 150 Gravotech-Technikern und unseren Vertriebspartnern, können wir Ihnen eine breite Palette von Dienstleistungen anbieten.

# TECHNISCHE EIGENSCHAFTEN

## IMPACT

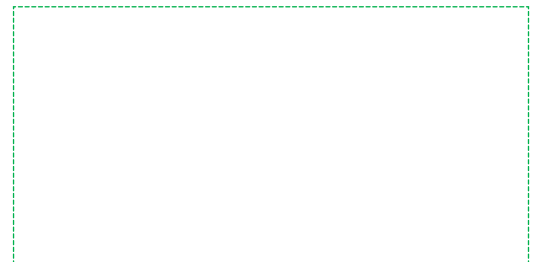
Model	IMPACT p	IMPACT m	IMPACT eZ p	IMPACT eZ m
Technologie	Pneumatisch	Elektromagnetisch	Pneumatisch	Elektromagnetisch
Z-Achsen-Typ	Manuell, 300 mm		Motorisiert, 300 mm	
Abmessungen (L x B x H)	490 x 270 x 704 mm	431 x 270 x 704 mm	509 x 277 x 637 mm	490 x 270 x 704 mm
Markierbereich	100 x 120 mm			
Kommunikationsschnittstellen	RJ45, USB(x2), RS232, Process IOs			
Eingebettete Schriftarten	10			
Anzeige	7 Zoll Farb-Touchscreen			
Verfügbare Sprachen	19			
2D Codes	Datamatrix, QR Codes			
Bemessungsleistungsaufnahme	130 VA			
Eingangsspannung	100 - 240 V AC			
Druckluftversorgung	2 - 6 Bar	N/A	6 Bar	N/A
Betriebstemperatur	5° bis 45°C			
Gewicht der Maschine	26 kg	26.5 kg	26 kg	26.5 kg
Drehvorrichtung (Option)	RD1, RD2			



[info.germany@gravotech.com](mailto:info.germany@gravotech.com)  
[+49 7665 5007 0](tel:+49766550070)  
[www.gravotech.de](http://www.gravotech.de)

**GRAVOTECH GMBH**  
Am Gansacker 3a  
79224 Umkirch, Germany

Verteilt von:



Folgen Sie uns:  [gravotech.off](https://www.instagram.com/gravotech.off)

 [Gravotech Group](https://www.youtube.com/GravotechGroup)

 [Gravotech](https://www.linkedin.com/company/Gravotech)

 [Gravotech - Gravograph](https://www.facebook.com/Gravotech-Gravograph)