



LASER-WORKSTATION

**WELASE™**

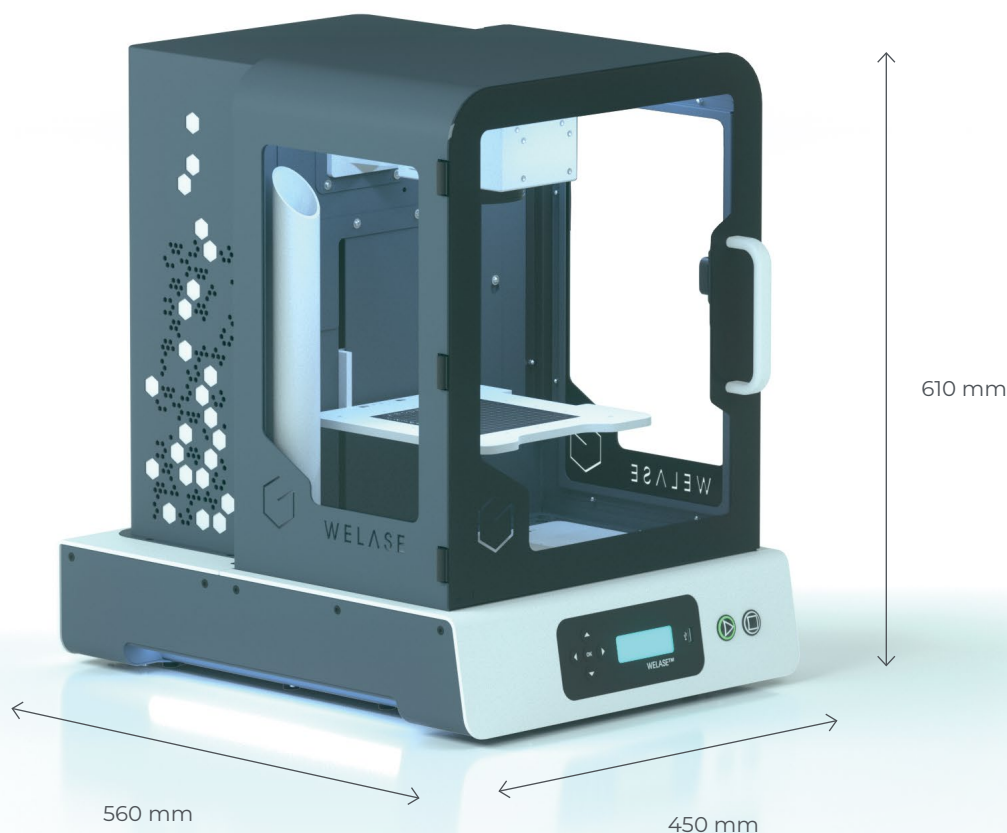


**GRAVOTECH**

by  **BRADY**



Einführung in die Magie der Lasergravur: Der WeLase erzielt in Sekundenschnelle eine Personalisierung von höchster Qualität und weckt die Neugier Ihrer Kunden.



### **SPEZIELL FÜR DEN EINZELHANDEL ENTWICKELT**

Diese Personalisierungsmaschine ist klein, elegant und leise und verfügt über große Sichtfenster. Sie bietet ein großartiges Erlebnis in Ihrem Geschäft und schafft Ihren Kunden einen unvergesslichen Moment, wenn ein soeben erworbener Geschenkartikel sofort graviert wird. Der WeLase erfüllt die strengsten weltweiten Sicherheitsbestimmungen und ist ein zertifiziertes Klasse-1-System, das für den Einsatz in öffentlichen Einzelhandelsumgebungen entwickelt wurde.

### **HIGH-END-TECHNOLOGIE EINFACH GEMACHT**

Profitieren Sie von einem benutzerfreundlichen Laser mit Spitzentechnologie, der ohne jegliche Vorkenntnisse bedient werden kann (über den Hochgeschwindigkeits-Markierkopf, die automatische Z-Achse, den Positionierungsassistenten, die verschiedenen Klemmbacken oder kundenspezifische Software-Optionen). Der WeLase kann auch in Werkstätten verwendet werden und mit Webservern und ERP-Systemen verbunden werden, um den Online-Verkauf von einzigartig personalisierten Artikeln zu ermöglichen.

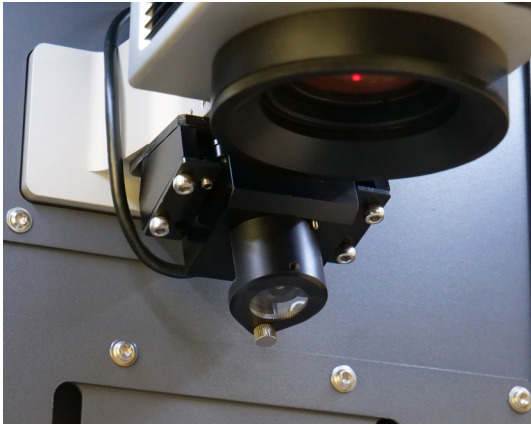
### **KUNDENSPEZIFISCHE LASERGRAVUR**

Der WeLase ist mit Faser-, CO<sub>2</sub>-, Hybrid- oder Greenlaserquellen erhältlich, um die besten Ergebnisse für das Material Ihrer Wahl zu erzielen. Mit vielen Accessoires, Optionen und Spezialpaketen haben wir die Lösung für Ihre Artikel, z. B. Gravieren in silbernen Ringen, Verzierungen von Glasflaschen, Schneiden von dünnen Metallformen, Gravieren von Lederarmbändern oder Holzgegenständen und viele andere Möglichkeiten.

**SCHAUEN SIE UNSER VIDEO AN**

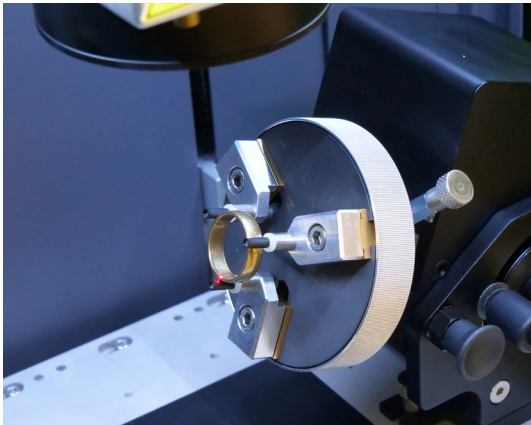


## ZUBEHÖR



### G-Eye

- Die Kamera G-Eye ist der perfekte Assistent, um einzigartige Designs auf jeder flachen Oberfläche zu kreieren (Anhänger, flache Armbänder, Stifte...).
- Vorschau des Gravurbereichs auf Ihrem Computer oder Tablet.
  - Schnelle Positionierung der Gravur auf Ihrem Produkt, Gravurfehler werden vermieden.
  - Einfache Gestaltung von komplexen und unregelmäßigen Formen.



### Pack «Jewel»

- Die WeLase wird zur perfekten Lasergraviermaschine für Schmuck.
- Innen- und Außengravur von Ringen, Armbändern sowie Schneiden von dünnen und flachen Gegenständen.
  - Präzise Positionierung der Schmuckgegenstände.
  - Als Ergebnis eine kontrastreiche, kontrastarme oder tiefe Gravur.



### Pack «Easy Fix»

- Die ideale Maschine für die Personalisierung.
- Präzise und feste, wiederholbare Positionierung.
  - Vielseitig: vom Stift bis zur Flasche mit denselben Klemmbacken.
  - Befestigen Sie Ihr Objekt einfach mit dem Magnetsystem.
  - Keine Klemmung, keine Spannhalter, sofortige Positionierung des Gegenstands.



### Pack «Safe Air»

- Kompakte Partikelabsaugung für alle Umgebungen.
- Saugen Sie Dämpfe und Rückstände ab, um die Maschine und Ihre Umgebung sauber zu halten.
  - Einfache Integration in den WeLase.
  - Leiser als andere Absaugsysteme auf dem Markt und ideal für den Einzelhandel.
  - Abgasfilter sind HEPA-zertifiziert.

ERFAHREN SIE MEHR ÜBER DEN WELASE™ >



# SOFTWARE

EINSTEIGER



## Katalog

Haben Sie eine begrenzte Auswahl an Produkten zum Gravieren? ABC Catalog ist die richtige Wahl für Sie!

Kontaktieren Sie uns für eine personalisierte Version des ABC Catalogs, in der Ihre eigene Produktpalette integriert ist.

ANFÄNGER



## ABC

Die ABC-Software ist die einfachste Graviersoftware für Gravotech-Laser und mechanische Maschinen.

Gravieren Sie in nur 3 einfachen Schritten von einem Computer oder Tablet!

EXPERTEN



## Gravostyle™

Professionelle und einzigartige Steuerungssoftware für Gravotech Laser- und mechanische Graviermaschinen, mit erweiterten Möglichkeiten.

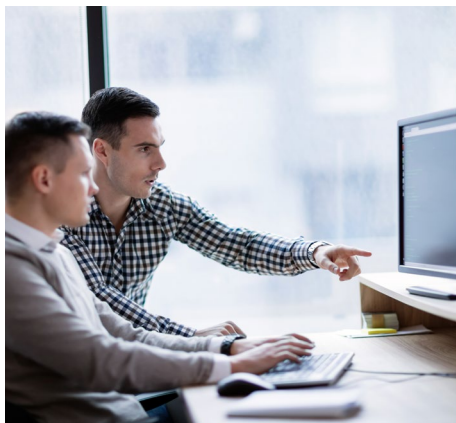
# SERVICE & SUPPORT



## Schulungen

Unsere Schulungsmodulare sind so konzipiert, dass Sie unsere Lösungen optimal nutzen können.

Sie sind für unser gesamtes Angebot an Maschinen, Software und Zubehör erhältlich und auf das Niveau und die Profile der Schulungsteilnehmer abgestimmt.



## Technische Unterstützung

Wir bieten Ihnen in mehr als 50 Ländern, in denen wir direkt oder mit unseren Vertriebspartnern präsent sind, Unterstützung in Ihrer Sprache.

Dies macht uns effizient und reaktionsschnell.



## Instandhaltung

Dank der mit Gravograph und Technifor gesammelten Erfahrungen und unserer globalen Präsenz in mehr als 50 Ländern mit 150 Gravotech-Technikern und unseren Vertriebspartnern, können wir Ihnen eine breite Palette von Dienstleistungen anbieten.

# ANWENDUNGSBEREICHE



Rückverfolgbarkeit von Industrieteilen



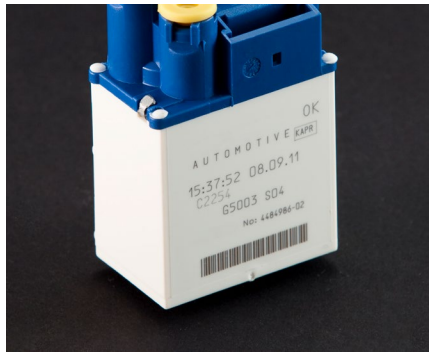
Schneiden & Gravieren



Identifizierung und Rückverfolgbarkeit von Werkzeugen



Kosmetik & Luxus



Kfz-Kennzeichnung



Geschenkartikel und Personalisierung

# WELCHE TECHNOLOGIE FÜR WELCHES MATERIAL?

Technologie		CO2	FIBER	GREEN	HYBRID
Materialien	Metalle		◀○▶	●	●
	Kunststoffe	◀▶	●	●	●
	Glas, Kristall	●			
	Holz, lackiertes Holz	◀○▶		●	
	Leder	●		●	
	Textilien	●			
	Papier, Pappe, Kork	◀▶			
	Graviermaterialien	◀○▶	◀○▶	◀○▶	◀○▶

◀▶ = Schneiden    ○ = Gravur    ● = Farbgebende Markierung

KONTAKTIEREN SIE UNS FÜR IHRE  
MUSTERERSTELLUNG >



# TECHNISCHE EIGENSCHAFTEN

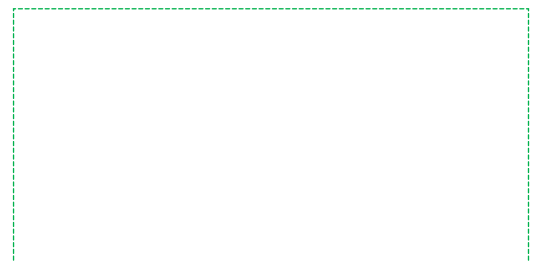
Ausführung	CO2	FIBER	GREEN	HYBRID
				
<b>Lasertechnologie</b>	CO2	Fiber	Green (DPSS)	Hybrid (DPSS)
<b>Abmessungen (L x B x H)</b>	450 x 560 x 610 mm			
<b>Maschinengewicht</b>	44Kg	42Kg	39Kg	39Kg
<b>Markierbereich</b>	100 x 100 mm		110 x 110 mm	
<b>Max. Objektgröße (L x B x H)</b>	340 x 200 x 180 mm		340 x 200 x 100 mm	
<b>Tür</b>	Manuell			
<b>Laserschutzklasse</b>	Klasse 1 bei geschlossener Tür / Klasse 2M bei geöffneter Tür (Aiming Diode)			
<b>Wellenlänge</b>	10600 nm	1064 nm	532 nm	1064 nm
<b>Laserleistung</b>	30W	20W / 30W	5W	10W
<b>Kommunikationsschnittstellen (Standard)</b>	Ethernet, USB und Wifi			
<b>Bemessungs-Spannung</b>	100/240V AC - 50/60Hz			



[info.germany@gravotech.com](mailto:info.germany@gravotech.com)  
 +49 7665 5007 0  
[www.gravotech.de](http://www.gravotech.de)

**GRAVOTECH GMBH**  
 Am Gansacker 3a  
 79224 Umkirch, Germany

Verteilt von:



Folgen Sie uns:  gravotech.off  Gravotech Group  Gravotech  Gravotech - Gravograph

Gravotech-WELASE-09-2024-de-DE. Die in diesem Dokument enthaltenen Informationen, Fotos und Abbildungen sind unverbindlich und können ohne vorherige Ankündigung geändert werden.

Dieses Dokument ist nicht vertraglich. Gravograph™, Gravotech™, Technifor™, WeLase™, Gravostyle™ und Dedicace™ sind verwendete, angemeldete oder eingetragene Marken eines Unternehmens der Gravotech Group.

© Gravotech Marking - 466 rue des Mercières - ZI Périca - 69140 Rillieux-la-Pape - Frankreich. Société par Actions Simplifiée mit einem Grundkapital von 11 531 016 € - SIREN: 334 818 515 RCS Lyon.