



KREIEREN  
SCHNEIDEN  
PERSONALISIEREN

©New Africa - stock.adobe.com



GRAVOTECH

by  BRADY.

## INSTORE-LÖSUNG FÜR RINGE UND ARMBÄNDER

### KOMPAKT

- Standfläche kleiner als eine DIN A4-Seite.
- Perfekt in ein Geschäft integrierbar.
- Einfach zu transportieren.

### BENUTZER-FREUNDLICH

- Vollständig geschlossen, kein Zugang zur Mechanik.
- Schublade für die Aufbewahrung von Zubehör.
- Keine technischen Kenntnisse erforderlich.



### SAUBER & LEISE

- Diamantgravur, sauber und präzise.
- Vollständig geschlossen: leichte Reinigung.
- Keine rotierende Spindel, kein Lärm.



L x B x H: 230 x 293 x 290 mm

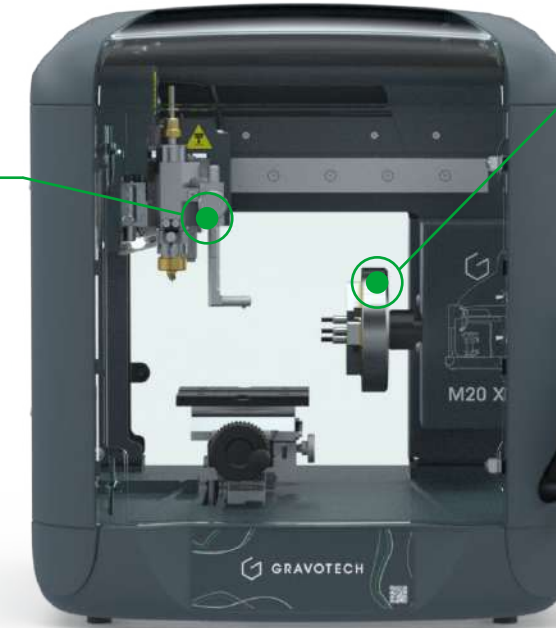


6.5 KG

## MEISTVERKAUFTE ROTARY-GRAVIERSTATION

### ZUVERLÄSSIG

- Steuerung der Spindeldrehzahl zur Anpassung an unterschiedliche Materialien
- Langlebige Maschine, die Jahrzehnte hält!



### VIELSEITIG

- Drehvorrichtungen für Ringe, Tassen und Stifte.
- Gravieren auf allen Materialien.
- Vielseitiges Zubehör: Schablonen, Spänesammler, Tablett, Fräser, Dedicace™, usw.

### EINFACH ZU BEDIENEN

- Schritt-für-Schritt-Gravurverfahren
- Verwaltung der Gravur-Warteschlange



L x W x H: 375 x 550 x 408 mm



18.5 KG



### INNOVATIVE MULTIPROFIL-KLEMMBACKEN

Dieses Gerät enthält 3 Klemmbaken für die Innen- und Außengravur. Wählen Sie zwischen den 4 Farben, um den Durchmesser und die Form des zu gravierenden Objekts anzupassen.

Diese einzigartige Gravotech-Funktion wird Ihre tägliche Arbeit erleichtern.



### TIEFENGRAVUR AUF RINGEN

Dieses Zubehör passt sich an Ringdurchmesser von 12 bis 24 mm an. Es hält die Ringe fest an Ort und Stelle und unterstützt den Druck, der durch die Tiefengravur entsteht.

Dank dieser Eigenschaft ist die Tiefenmarkierung sehr sauber und die wiederholten Gravurgänge sind präzise.





## ENTDECKEN SIE NEUE MÖGLICHKEITEN

### SCHNELL

- Gravieren Sie einen Namen in weniger als einer Sekunde.
- Der gleiche Laser zum Markieren und Schneiden.
- Nur wenig Schulung erforderlich.

### INTUITIV

- Keine Spannvorrichtung notwendig.
- Einfaches Einstellen und Positionieren.
- Kompatibel mit jeder Grafikdesign-Software.



### SCHLANKES DESIGN

- Drei große Sichtfenster für ein tolles Kundenerlebnis.
- Elegantes Design.
- Maximale Sicherheit - Klasse 1.



L x B x H: 450 x 560 x 610 mm



42 KG

## STEIGERN SIE IHRE PRODUKTIVITÄT

### CLEVER

- Der gleiche Laser zum Markieren und Schneiden.
- Kombinierte kreisförmige und flache Markierung.
- Kompatibel mit jeder Grafikdesign-Software.

### PRODUKTIV

- Großer Arbeitsbereich: bietet Platz für große Objekte und Vorrichtungen, die mehrere kleine Teile für die Produktion positionieren.
- Großer Markierbereich.
- Benachrichtigung bei jedem Zyklusende.



### BENUTZER-FREUNDLICH

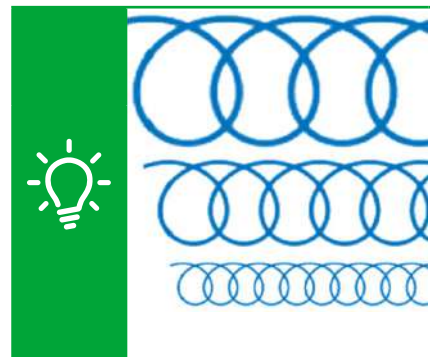
- Touchscreen.
- Automatisierte Tür.
- Programmierbar: kein Fehlerrisiko.



L x B x H: 600 x 622 x 772 mm



60 KG



### METALLZERSPANUNG

Erweitern Sie Ihre kreativen Möglichkeiten mit unserer neuen Wobbling-Schneidemethode.

Dieser Spiralschneidmodus kann den Fokus des Laserstrahls modulieren, um effizienter, dünner oder dicker zu schneiden.

Verfügbar auf WeLase und LW2

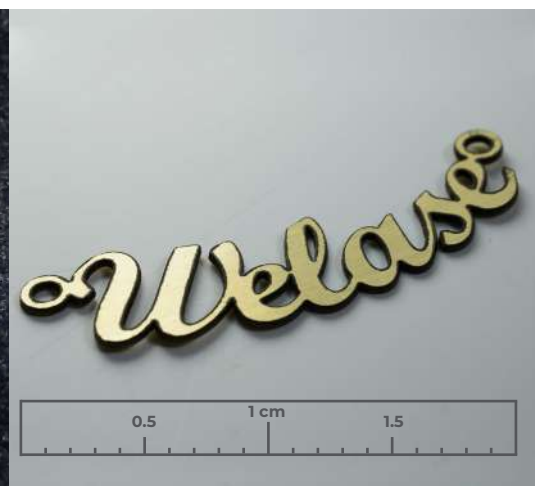


### FOKUS AUF LASERQUELLEN

WeLase und LW2 sind mit verschiedenen Laserquellen erhältlich, darunter:

**Faser:** Leistung und Vielseitigkeit für Oberflächenmarkierung, Tiefengravur und Schneiden.

**Hybrid & Green:** Feine Gravur, die wenig Staub erzeugt (weniger oder keine Reinigung erforderlich) und keine Nachbearbeitung oder Behandlung nach der Gravur. Die Markierung kann in verschiedenen Darstellungsmöglichkeiten von schwarz bis weiß erscheinen.

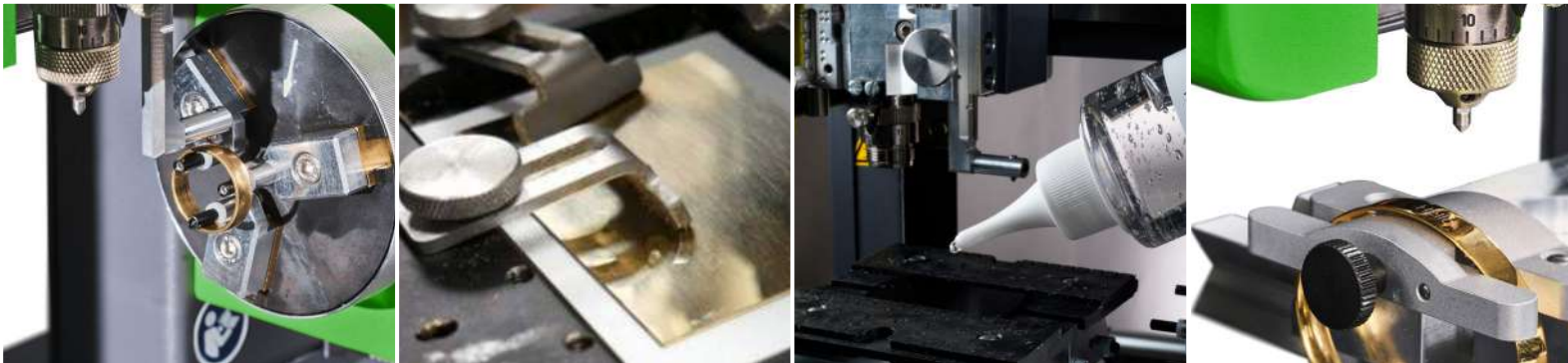




# ZUBEHÖR

# TECHNISCHE EIGENSCHAFTEN

## CNC-GRAVIERMASCHINEN



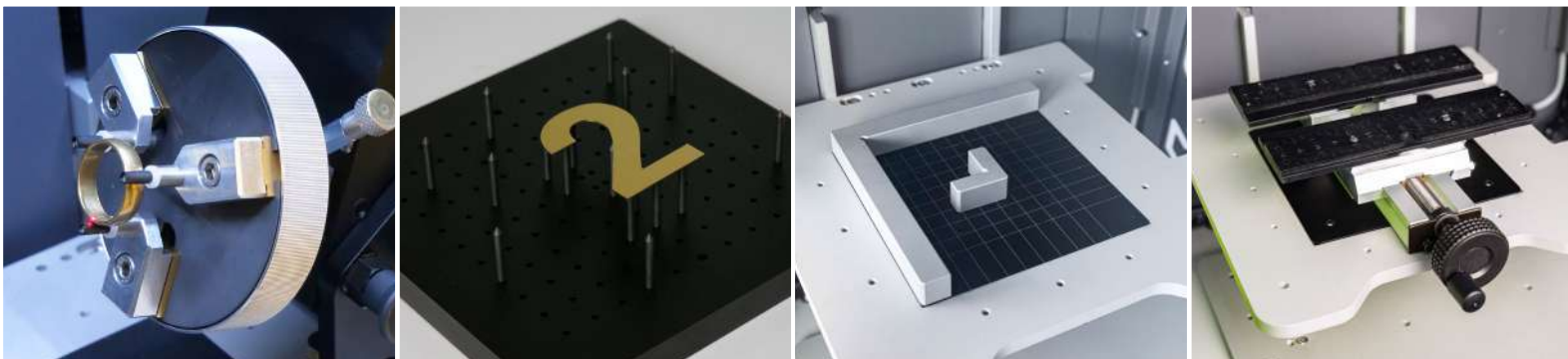
Drehvorrichtung

Schneidevorrichtung

Graviergeß

Haltevorrichtungen und Klemmbacken

## LASER



Drehvorrichtung

Schneidetisch

Einfache Befestigungen ohne Klemmen

Haltevorrichtungen und Klemmbacken

## EXTERNER ZUBEHÖR



Chip-Collector  
CNC-Graviermaschinen

Absaugung  
Laser

Dedicace™-Tablet  
CNC-Graviermaschinen & Laser

Reisekoffer  
CNC-Graviermaschinen & Laser



	M10 JEWEL	M20 X JEWEL	WELASE™	LW2
Technologie	Diamant	Diamant und Fräser	Faser, Hybrid oder Green Laser	Faser, Hybrid oder Green Laser
Gravierbereich	x	100 x 100 mm	110 x 110 mm	Bis zu 205 x 205 mm
Schneiden	Nein	Gold, Silber und Messing	Edelmetalle (Gold, Silber) und Messing, Stahl usw. bis 1 mm	Edelmetalle (Gold, Silber) und Messing, Stahl usw. bis 1,2 mm
Ringe Gravur (mm)	Innen	ø 12 - 25 mit Diamantwerkzeug	ø 5 - 70 Weiche, tiefe und kontrastreiche Gravur	ø 5 - 80 Weiche, tiefe und kontrastreiche Gravur
	Außen	ø 14 - 25 mit Diamantwerkzeug		
Armbänder Gravur (mm)	Innen	ø 45 - 80 mit Diamantwerkzeug	x	x
	Außen	ø 50 - 80 mit Diamantwerkzeug		
Software	Catalog, ABC & Gravostyle™	Catalog & Gravostyle™	Catalog, ABC & Gravostyle™	Gravostyle™
Dedicace™	Ja	Ja	Ja	Ja

## MATERIALIEN

Materialien	M10 & M20 X JEWEL		WELASE & LW2		
	CNC-GRAVIERMASCHINEN		LASER FIBER*	LASER HYBRID	LASER GREEN
Gold, Silber, Nickel, Platin	●	●●◐	●●◐	●	●
Beschichtetes Metall	●	●●◐	●●◐	●	●
Messing	●	●●◐	●●◐	●	●
Stahl, Edelstahl	●	●●◐	●●◐	●	●
Titan	●	●	●●◐	●	●

◐ = Schneiden / Wobbling ◑ = Gravur / Tiefenmarkierung ● = Farbgebende Markierung

\*Schneidestärke: 20 W = 0,8 mm / 30 W = 1,0 mm / 50 W (nur LW2) = 1,2 mm

# STEUERUNGS- & DESIGN-SOFTWARE



## 3D Jewelry CAD Software

- CAD Jewelry-Software: Leicht zu erlernen, leicht zu beherrschen.
- Spezielle Werkzeuge für die Schmuckherstellung: Entwerfen Sie in der Software mit denselben Werkzeugen, die Sie auch in Ihrer Werkstatt verwenden.
- Übersichtlich: Optimieren Sie Ihre kreative Zeit.



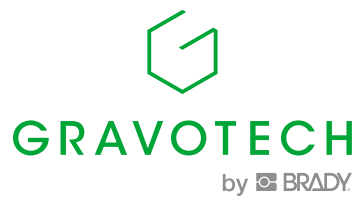
## Einfache Gravier-Software zur Personalisierung und kleine Beschilderungen

- Fehlerfrei
- Kundenerlebnis
- Keine Schulung erforderlich



## Einzigartige Gravier- und Laser Software zur Steuerung von Gravotech Graviermaschinen

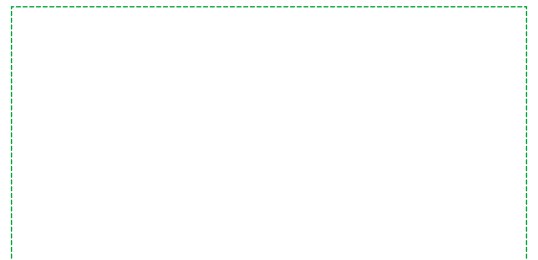
- Volle Nutzung der Möglichkeiten der Maschine
- Bearbeitung von Zeichnungen, Logos, Fotos: Schnitt und 3D
- Erweiterte Funktionen zur Entfaltung Ihrer Kreativität!



[info.germany@gravotech.com](mailto:info.germany@gravotech.com)  
[+49 7665 5007 0](tel:+49766550070)  
[www.gravotech.de](http://www.gravotech.de)

**Gravotech GmbH**  
Am Gansacker 3a  
79224 UMKIRCH

Verteilt von:



Folgen Sie  
uns:

